

# Innsbruck



- La capital de los Alpes, una hermosa ciudad histórica rodeada por pistas de esquí muy variadas.
- El forfait cubre 276 Km. de pistas en 9 estaciones distintas, desde el glaciar de Stubai a los descensos olímpicos.
- Esquí Bus gratis, ideal para esquiar cada día en una estación distinta.
- Y después de esquiar, un après-ski que no admite comparación con ningún otro destino del mundo.
- 2 viajes en uno: Esquí + Turismo

| Datos técnicos  |         |
|-----------------|---------|
| Km de pistas    | 295 Km  |
| Pista más larga | 10 Km   |
| Telesillas      | 27      |
| Telesquis       | 40      |
| Teleféricos     | 12      |
| Pistas azules   | 32%     |
| Pistas Rojas    | 57%     |
| Pistas Negras   | 11%     |
| Cota más baja   | 856 m.  |
| Cota más alta   | 3210 m. |



# Apartamentos Rurales



Conjunto de Apartamentos alquilados por propietarios particulares que a menudo viven en el mismo edificio. En los pueblos típicos que rodean Innsbruck, en la región central de Tirol. Disponen de un dormitorio, salón y cocina equipada (2 dormitorios con suplemento). La foto es sólo un ejemplo. La limpieza final se paga en destino.

## Precio por persona, salidas diarias

|                     |     |                  |     |
|---------------------|-----|------------------|-----|
| 03/12/11-06/01/2012 | 625 | 25/02-31/03/2012 | 619 |
| 07-14/01/2012       | 619 | 01-07/04/2012    | 625 |
| 15/01-24/02/2012    | 625 |                  |     |

### El precio incluye:

- Vuelos ida y vuelta a Munich incl. Tasas de Aeropuerto (aprox. 115€ / neto),
- 7 días coche de alquiler con seguros a terceros, colisión y robo con franquicia.
- 7 Noches en apartamento (ocupado por 4P) y 6 días de forfait para todos los remontes de Olympiaworld.( Nordpark, Patscherkofel, Axamer Lizum, Muttereralp, Kühtai, Rangger Köpfl, Schlick 2000 and Stubai Glacier).

### Notas:

- Coche de alquiler en Base a un VW Golf ocupado por 4P. Supl. Ocupado por 3P: + 24€, Opel Corsa ocupado por 2P: + 54€, VW Touran ocupado por 5P: -8€ por persona.
- Vuelo base calculado con AB desde Palma en Tarifa T. Supl. Salida Barcelona con Lufthansa (T): +27€, Supl. Salida Madrid y Bilbao con Lufthansa (T): + 32€. Supl. Salida Asturias, Sevilla, Málaga, Jerez, Almería, Valencia, Ibiza, Mahon via Palma con AB (T): +52€. Supl. Salida Canarias con AB (T): + 137€.



# Turismo Rural



*Típicas casas de montaña en varios pueblos a los alrededores de Innsbruck. Muy parecido al Bed & Breakfast, la diferencia es que el alojamiento es en típicas granjas de montaña situadas en maravillosos paisajes alpinos. Casas particulares que alquilan habitaciones, algunas con terraza, todas con baño privado y desayuno incluido. Disponemos de varias casas. La foto es solo un ejemplo.*

## Precio por persona, salidas diarias

|                     |     |                  |     |
|---------------------|-----|------------------|-----|
| 03/12/11-06/01/2012 | 774 | 25/02-31/03/2012 | 748 |
| 07-14/01/2012       | 748 | 01-07/04/2012    | 774 |
| 15/01-24/02/2012    | 774 |                  |     |

### El precio incluye:

- Vuelos ida y vuelta a Munich incl. Tasas de Aeropuerto (aprox. 115€ / neto),
- 7 días coche de alquiler con seguros a terceros, colisión y robo con franquicia.
- 7 Noches en habitación doble (en régimen de Alojamiento y Desayuno) y 6 días de forfait para todos los remontes de Olympiaworld. ( Nordpark, Patscherkofel, Axamer Lizum, Muttereralm, Kühtai, Rangger Köpfl, Schlick 2000 and Stubai Glacier).

### Notas:

- Coche de alquiler en Base a un VW Golf ocupado por 4P. Supl. Ocupado por 3P: + 24€ , Opel Corsa ocupado por 2P: + 54€ , VW Touran ocupado por 5P: -8€ por persona.
- Vuelo base calculado con AB desde Palma en Tarifa T. Supl. Salida Barcelona con Lufthansa (T): +27€ , Supl. Salida Madrid y Bilbao con Lufthansa (T): + 32€. Supl. Salida Asturias, Sevilla, Málaga, Jerez, Almeria, Valencia, Ibiza, Mahon via Palma con AB (T): +52€ . Supl. Salida Canarias con AB (T): + 137€.



# Hotel Weisses Kreuz 3\*



Hotel de gran tradición en la ciudad situado en pleno casco histórico de Innsbruck. Sus habitaciones están equipadas con baño completo, teléfono, radio y TV. El hotel dispone de restaurante.

## Precio por persona, salidas diarias

|               |     |                  |     |
|---------------|-----|------------------|-----|
| 03-17/12/2011 | 826 | 01-17/01/2012    | 958 |
| 24-31/12/2011 | 869 | 25/01-07/04/2012 | 799 |

### El precio incluye:

- Vuelos ida y vuelta a Munich incl. Tasas de Aeropuerto (aprox. 115€ / neto),
- 7 días coche de alquiler con seguros a terceros, colisión y robo con franquicia.
- 7 Noches en habitación doble (en régimen de Alojamiento y Desayuno) y 6 días de forfait para todos los remontes de Olympiaworld.( Nordpark, Patscherkofel, Axamer Lizum, Muttereralp, Kühtai, Rangger Köpfl, Schlick 2000 and Stubai Glacier).

### Notas:

- Coche de alquiler en Base a un VW Golf ocupado por 4P. Supl. Ocupado por 3P: + 24€ , Opel Corsa ocupado por 2P: + 54€ , VW Touran ocupado por 5P: -8€ por persona.
- Vuelo base calculado con AB desde Palma en Tarifa T. Supl. Salida Barcelona con Lufthansa (T): +27€ , Supl. Salida Madrid y Bilbao con Lufthansa (T): + 32€. Supl. Salida Asturias, Sevilla, Málaga, Jerez, Almería, Valencia, Ibiza, Mahon via Palma con AB (T): +52€ . Supl. Salida Canarias con AB (T): + 137€.



# Hotel Walzl 3\* - Lans



Hotel familiar situado en la población de Lans, a 2 km de Innsbruck. Frente al hotel hay una parada de ski-bus a Patscher Kogel. El hotel dispone de aparcamiento, restaurante público y zona de relax con sauna y jacuzzi. Las habitaciones están equipadas con Wc, ducha, secador de pelo y televisor.

## Precio por persona, salidas diarias

|                  |     |                  |     |
|------------------|-----|------------------|-----|
| 03-17/12 /2011   | 729 | 28/01-04/02/2012 | 739 |
| 18/12-06/01/2012 | 826 | 05/02-10/03/2012 | 791 |
| 07-27/01/2012    | 799 | 11/03-07/04/2012 | 699 |

### El precio incluye:

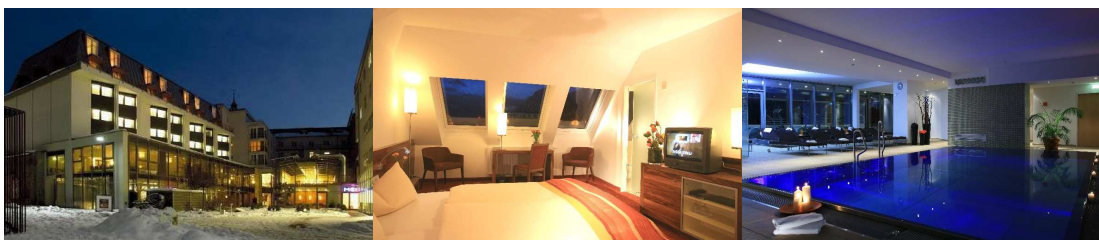
- Vuelos ida y vuelta a Munich incl. Tasas de Aeropuerto (aprox. 115€ / neto),
- 7 días coche de alquiler con seguros a terceros, colisión y robo con franquicia.
- 7 Noches en habitación doble (en régimen de Media Pensión) y 6 días de forfait para todos los remontes de Olympiaworld. ( Nordpark, Patscherkofel, Axamer Lizum, Muttereralm, Kühtai, Rangger Köpfl, Schlick 2000 and Stubai Glacier).

### Notas:

- Coche de alquiler en Base a un VW Golf ocupado por 4P. Supl. Ocupado por 3P: + 24€ , Opel Corsa ocupado por 2P: + 54€ , VW Touran ocupado por 5P: -8€ por persona.
- Vuelo base calculado con AB desde Palma en Tarifa T. Supl. Salida Barcelona con Lufthansa (T): +27€ , Supl. Salida Madrid y Bilbao con Lufthansa (T): + 32€. Supl. Salida Asturias, Sevilla, Málaga, Jerez, Almería, Valencia, Ibiza, Mahon via Palma con AB (T): +52€ . Supl. Salida Canarias con AB (T): + 137€.



# Hotel Grauer Bär 4\*



Hotel moderno y funcional con una excelente situación. En el centro de la ciudad de Innsbruck, a tan sólo 2 minutos a pie del casco antiguo. 188 habitaciones con baño completo, secador de pelo, radio, TV via satélite, teléfono, minibar y caja fuerte. Dispone de ascensores, bar y 3 restaurantes. Area de wellnes con sauna, baño de vapor, fitness. Parking.

## Precio por persona, salidas diarias

|                  |      |                  |     |
|------------------|------|------------------|-----|
| 03-16/12/2011    | 879  | 07-28/01/2012    | 896 |
| 17/12/2011       | 919  | 29/01-02/03/2012 | 923 |
| 24/12/2011       | 1105 | 03/03-07/04/12   | 896 |
| 31/12-06/01/2012 | 1056 |                  |     |

### El precio incluye:

- Vuelos ida y vuelta a Munich incl. Tasas de Aeropuerto (aprox. 115€ / neto),
- 7 días coche de alquiler con seguros a terceros, colisión y robo con franquicia.
- 7 Noches en habitación doble (en régimen de Alojamiento y Desayuno) y 6 días de forfait para todos los remontes de Olympiaworld.( Nordpark, Patscherkofel, Axamer Lizum, Muttereralp, Kühtai, Rangger Köpfl, Schlick 2000 and Stubai Glacier).

### Notas:

- Coche de alquiler en Base a un VW Golf ocupado por 4P. Supl. Ocupado por 3P: + 24€ , Opel Corsa ocupado por 2P: + 54€ , VW Touran ocupado por 5P: -8€ por persona.
- Vuelo base calculado con AB desde Palma en Tarifa T. Supl. Salida Barcelona con Lufthansa (T): +27€ , Supl. Salida Madrid y Bilbao con Lufthansa (T): + 32€. Supl. Salida Asturias, Sevilla, Málaga, Jerez, Almeria, Valencia, Ibiza, Mahon via Palma con AB (T): +52€ . Supl. Salida Canarias con AB (T): + 137€.

